



GREAT PLACE TO TEACH



Evangelische
Fachschule für
Sozialpädagogik
Herbrechtingen

www.fachschule-herbrechtingen.de
Wir bilden Erzieherinnen
und Erzieher aus.

Wir bilden Erzieherinnen und Erzieher aus – mit großer Begeisterung, seit mehr als 75 Jahren, mit eigenem Kinderzentrum und mit überzeugendem Erfolg: Auf die Qualität unserer Ausbildung und die Kompetenz unserer Dozentinnen und Dozenten legen wir großen Wert.

Wir suchen zum 1. September 2024 eine Dozentin oder einen Dozenten für

Sozialpädagogische Handlungsfelder und Praxisbetreuung

50-100% Anstellung unbefristet nach AVR/TV-L E 12 bzw. E 13

Ihre Ideen und Erfahrungen zählen:

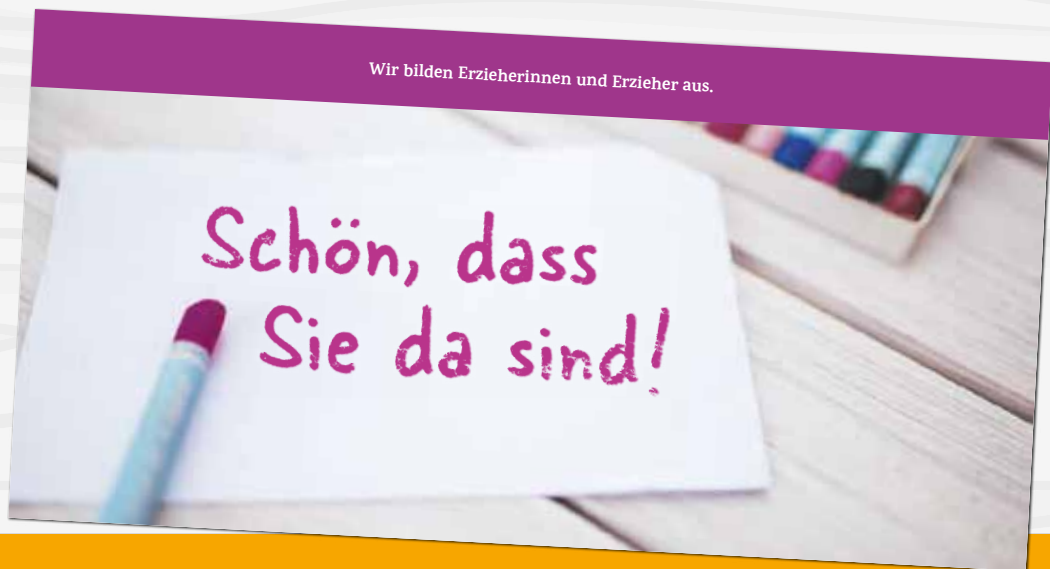
- Sie begleiten interessierte junge Frauen und Männer in ihrer Ausbildung zur Erzieherin & zum Erzieher.
- Sie verfügen über die Lehrbefähigung für Sekundarstufe II. Mit Masterabschluss ist ggf. eine Nachqualifizierung möglich. Details: www.fachschule-herbrechtingen.de/karriere
- Sie engagieren sich mit Überzeugung für das evangelische Profil unserer Fachschule.

Wir freuen uns auf Ihre Bewerbung bis 1. Juli 2024

Evangelische Fachschule für Sozialpädagogik Herbrechtingen

Direktor Dr. Johannes Schick | Eselsburger Str. 6 | 89542 Herbrechtingen
Telefon: (07324) 96280 | E-Mail: johannes.schick@ev-fs.de

www.fachschule-herbrechtingen.de/karriere



Der Verein Evang. Ausbildungsstätten für Sozialpädagogik ist **ein attraktiver Arbeitgeber**

Wir bieten verschiedene zusätzliche Sozialleistungen und Vergünstigungen

- **Laptop für Lehrkräfte**
dienstlicher Laptop für alle angestellten Lehrkräfte
- **Office-Lizenz**
MS Teams und Office 2019 Pro Plus mit Work-at-Home-Recht, auch für dienstlich genutzte Geräte zu Hause
- **Betriebsrente**
betriebliche Altersversorgung (Zusatzrente) durch monatliche Beiträge, überwiegend vom Trägerverein finanziert
- **Weihnachtsgeld**
Jahressonderzahlung im November, circa 75% des Monatsgehalts
- **Deutschland-JobTicket**
vergünstigtes Deutschlandticket mit Zuschuss vom Arbeitgeber
- **Zuschuss zum Krankengeld**
bei längerer Krankheit über 6 Wochen
Zuschuss zum Krankengeld der Krankenkasse (bis zu einem halben Jahr)
- **Bonuszahlung für Verwaltungs-, Kita-, Hauswirtschafts- und Hausmeisterbereich**
einmal jährlich im Januar sog. „Leistungsentgelt“, ca. 20% eines Monatslohns
- **Tariferhöhungen**
Anpassung der Bezüge in gleicher Weise wie im öffentlichen Dienst der Kommunen
- **Zulage beim Sparen**
Beitrag des Trägervereins zu vermögenswirksamem Sparen (monatlich 6,65 € bei 100%-Anstellung)
- **Fortbildungen**
Förderung regelmäßiger Fortbildungen und Pädagogischer Tage
- **Dienstjubiläum**
Jubiläumsgeld bei 25 und 40 Jahren Beschäftigungszeit
- **Kündigungsschutz**
besonderer Kündigungsschutz nach längerer Betriebszugehörigkeit
- **Einarbeitungskonzept**
planvolle Einarbeitung und Begleitung
- **Gesundheitsprävention**
Unterstützung von Angeboten der geistlichen, seelischen und körperlichen Gesunderhaltung
- **Bildschirmbrillen**
Zuschuss für verordnete Bildschirmbrillen
- **Kredit für Auto**
zinsloser Kleinkredit bei Autokauf
- **Sabbatjahr**
Regelung für Auszeiten/Sabbatical
- **Altersteilzeit**
Regelung für Bewerbung auf Altersteilzeitplätze
- **Willkommenstag**
Info-Nachmittag in der Geschäftsstelle für neue Mitarbeiterinnen und Mitarbeiter
- **Evangelisches Profil und wertschätzendes Miteinander**

Zum Trägerverein gehören vier Fachschulen und zwei Kinderzentren. Im Team der Mitarbeiterinnen und Mitarbeiter sowie im Umgang mit Auszubildenden und Kooperationspartnern legen wir großen Wert auf eine Atmosphäre, die von Akzeptanz, Vertrauen und Wertschätzung gekennzeichnet ist. Im Leitbild „Unsere Grundsätze“ ist unser evangelisches und friedenspädagogisches Profil formuliert. Die Tätigkeit an unseren Fachschulen fördert junge Menschen, ermöglicht ihnen eine hochwertige, pädagogische Ausbildung und wirkt in die Gesellschaft hinein – eine Aufgabe mit Sinn.